

ROBE ET CULOTTE – Poupée classique de 28-30cm

~les pièces du patron sont données coutures comprises~



La petite robe sans manches est ouverte à l'arrière, et le corsage sera doublé pour des finitions parfaites.

Il vous faudra un peu de dentelle élastique pour la culotte.

-Couper le corsage deux fois : une fois dans le tissu choisi, une fois dans la doublure (coton uni très fin).

-Couper la jupe : 42cm sur 7,5cm.

-Couper la culotte.

La robe

-Poser la doublure endroit contre endroit sur le corsage. Coudre une ouverture dos, l'encolure, l'autre ouverture dos. Puis coudre les deux emmanchures.

-Cranter les coutures courbes, puis retourner sur l'endroit en passant par les épaules (oui, oui, c'est un peu juste, mais ça passe !)

-Coudre les côtés.

-Faire un petit ourlet en bas de la jupe, et les ourlets des deux bords.

-Poser la jupe sur le corsage, en la fronçant (voir la technique sur « les astuces de couture » du blog).

-Poser deux boutons –pressions sur le corsage à l'arrière.

La culotte

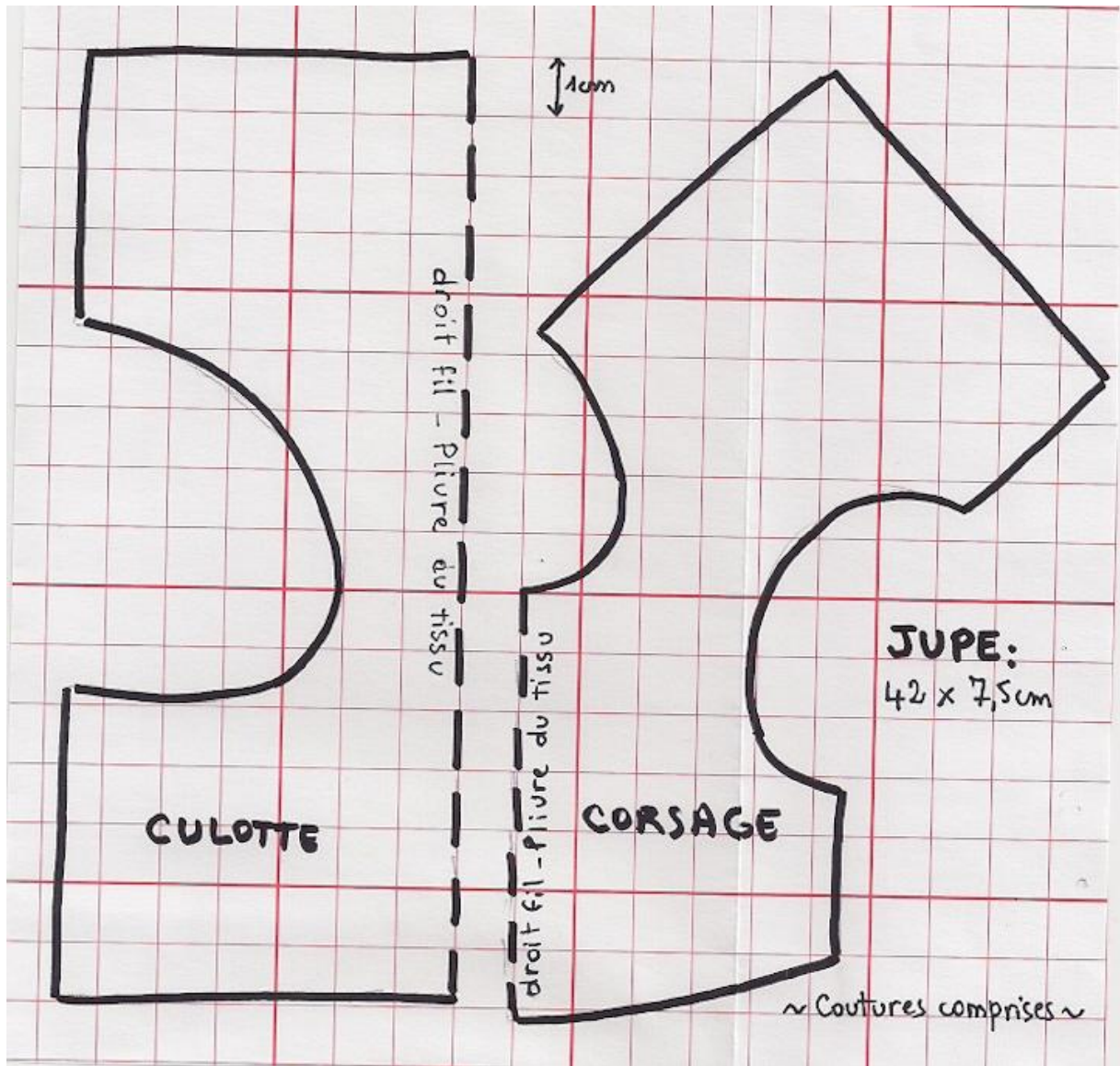
-Surfiler tous les bords.

-Poser, en l'étirant un peu, la dentelle élastique à l'endroit, au point zig-zag assez large, sur les ouvertures des jambes.

-Faire les coutures des côtés.

-Poser la dentelle élastique sur le haut de la culotte.

Les patrons pour poupées d'Elizée



Bonne couture ! Amitiés d'Elizée !