

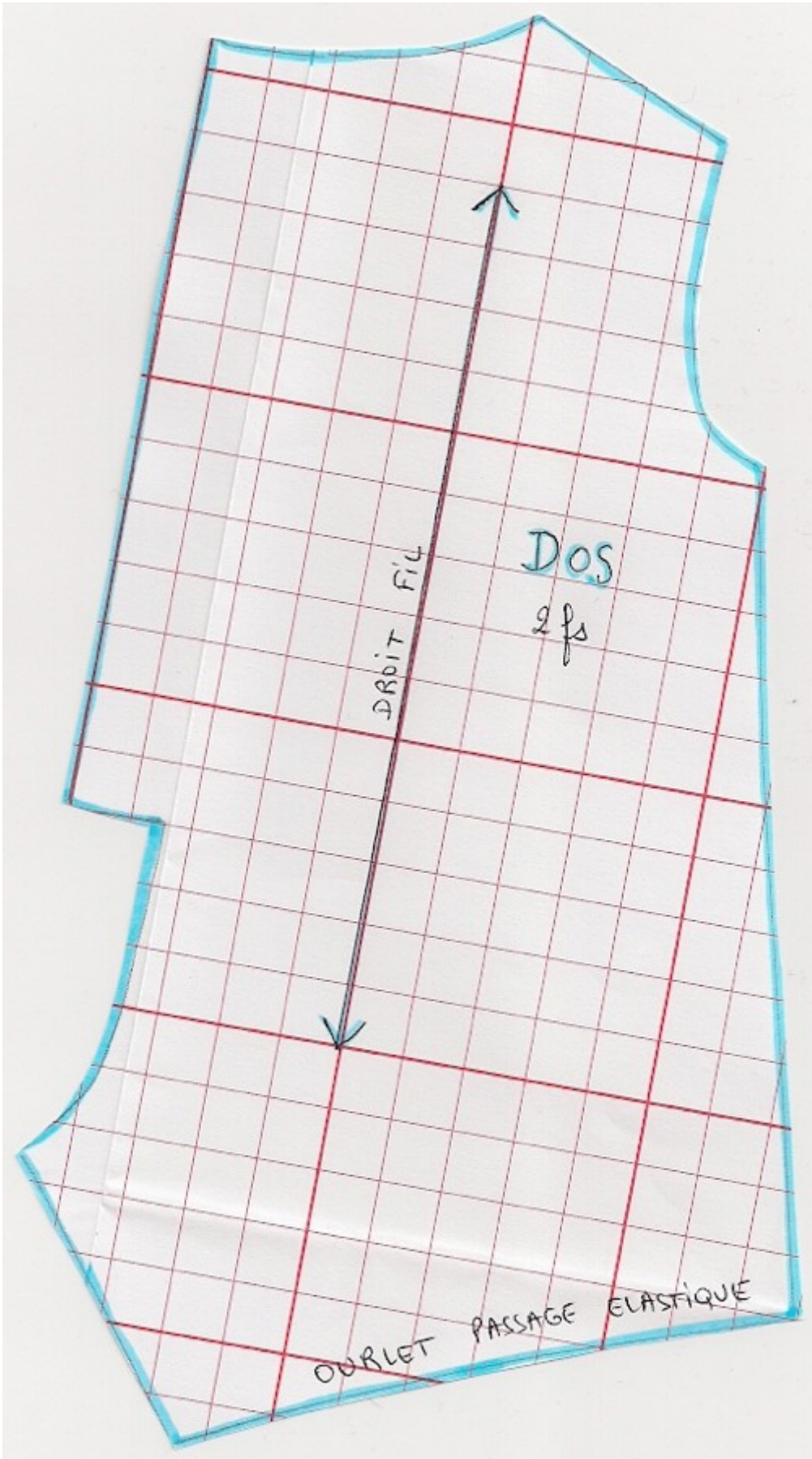
~~Elizée~~
Barboteuse poupon 35 cm

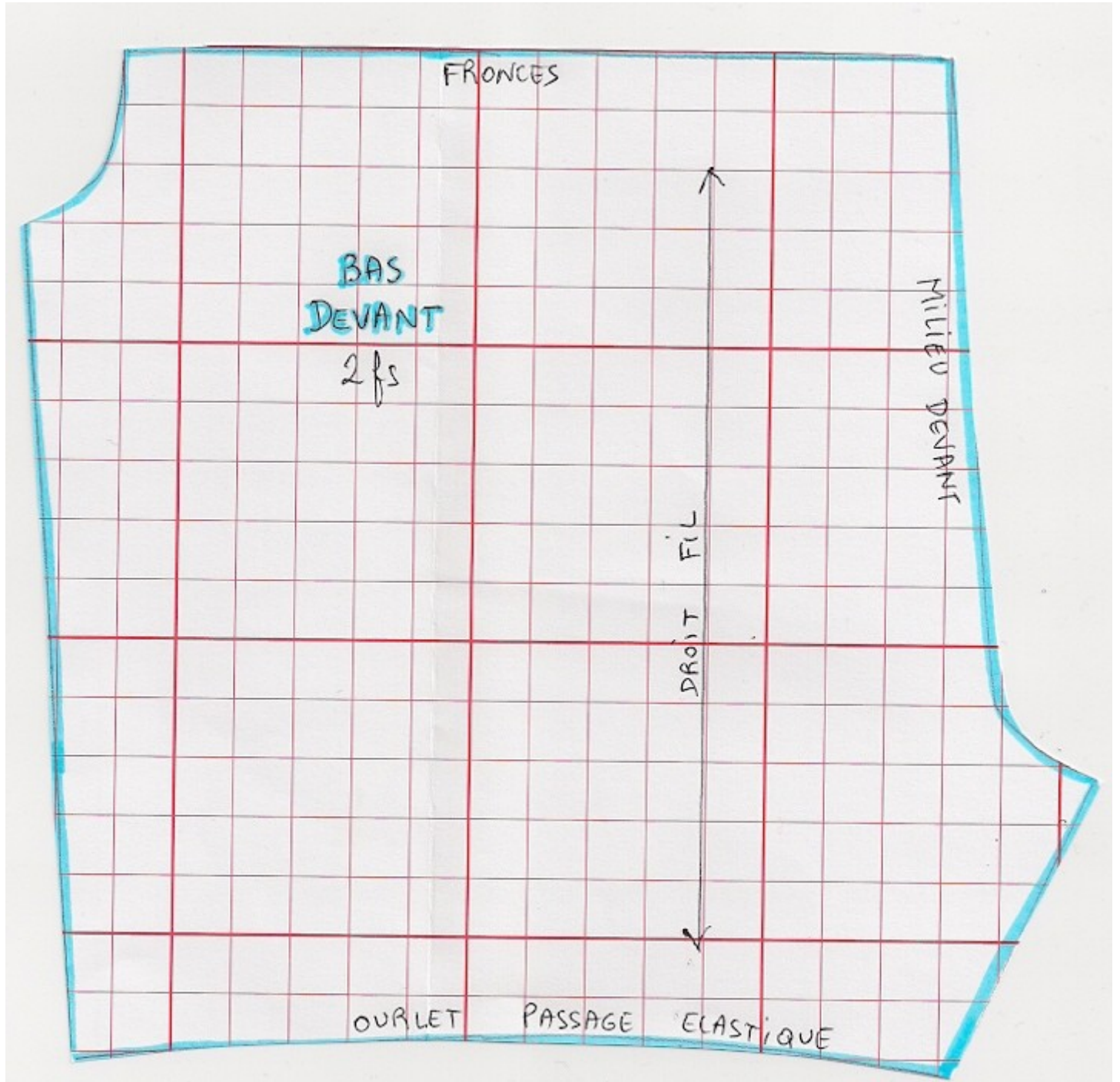


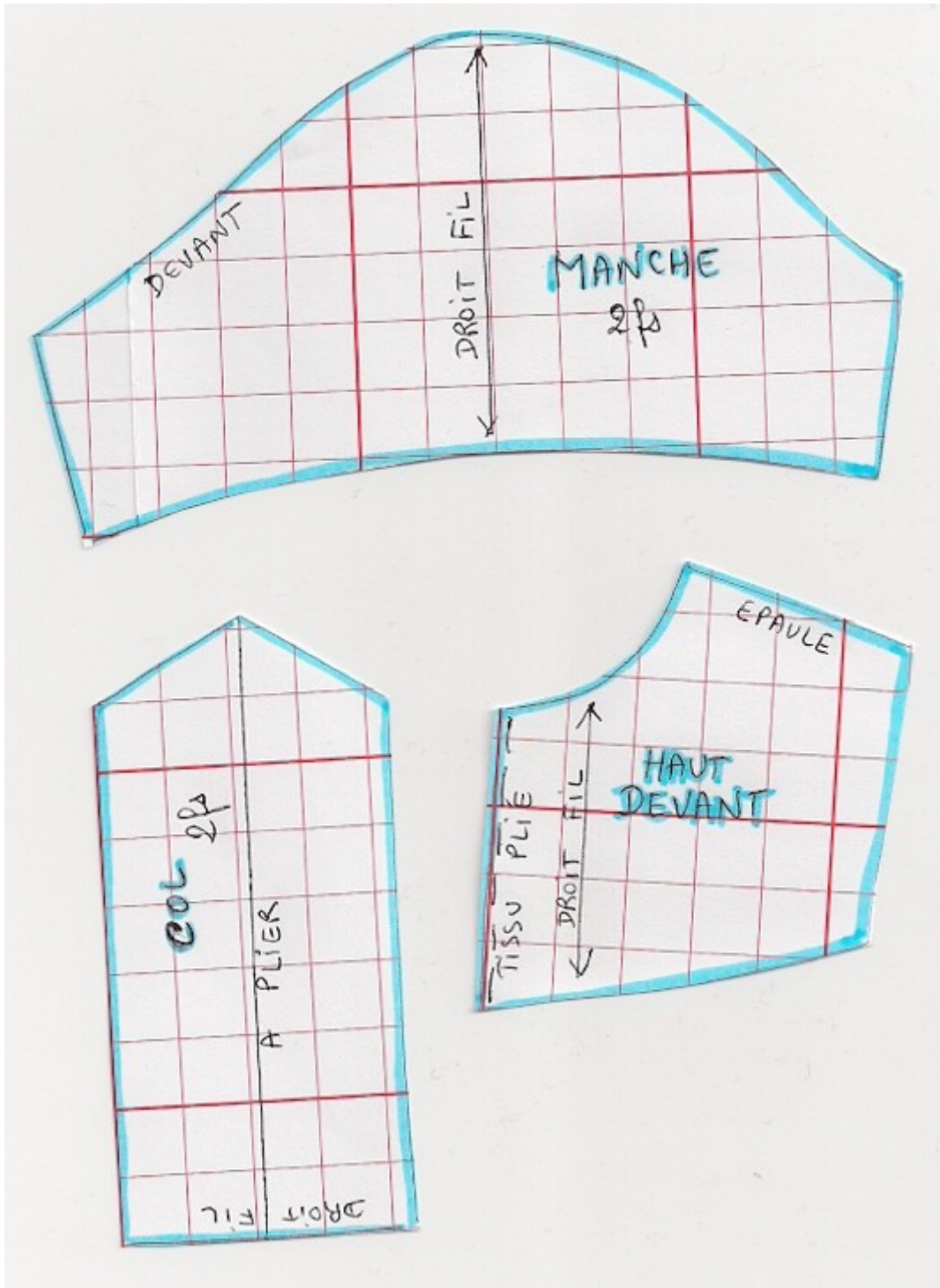
Fournitures :

- Tissu : 35cm sur 80cm – un morceau de tissu blanc pour le col et le biais d'encolure.
- Elastique à culotte pour les jambes : 40cm
- croquet, dentelle ou ruban pour embellissement

Attention : couper un biais de 22 sur 2cm pour l'encolure.







EXPLICATIONS

- 1- Coudre ensemble les deux « BAS DEVANT » par le milieu.
- 2- Poser les « BAS DEVANT » sur le « HAUT DEVANT », en fronçant; attention de bien faire correspondre les milieux.
(Besoin d'aide pour les fronces ? Voir les « astuces de couture » sur le blog d'Elizée)
- 3- Coudre ensemble les épaules devant et dos.
- 4- Faire un petit ourlet en bas des manches.
- 5- Monter les manches le long des emmanchures, en prenant garde au sens : le devant des manches vient sur le devant de la barboteuse.
- 6- Coudre les côtés, depuis le bord de la manche jusqu'au bas de la jambe, de chaque côté.
- 7- Faire l'ourlet du bas des jambes, assez large pour laisser passer l'élastique.
- 8- Mesurer la longueur d'élastique nécessaire autour de la cuisse du poupon, sans tirer, et on ajoute 1 cm.
Passer l'élastique à l'aide d'une épingle à nourrice. Le fixer par une petite couture de chaque côté.
- 9- Relier les deux demi-dos par une couture le long du bas du dos.
- 10- Faire la couture intérieure des deux jambes.
- 11- Replier l'ouverture dos de façon à ce que les deux morceaux se recouvrent. (Besoin d'aide pour l'ouverture ? Voir les « astuces de couture » sur le blog d'Elizée)
- 12- Plier les deux demi-cols sur l'envers et faire une couture sur les deux bords de chaque côté. Retourner les cols et surpiquer.
- 13- Fixer les cols autour de l'encolure, de chaque côté du milieu devant, à grands points à la main, pour éviter qu'ils ne bougent.
- 14- Poser le biais autour de l'encolure, en incluant le col.
(Voir la technique du biais sur le blog dans « les astuces de couture »)
- 15- Deux pressions à l'arrière : la petite barboteuse est finie !

Amitiés,
~~Elizée~~