

CREATION D'UN PATRON : LA COMBINAISON-SHORT



Vous avez besoin du patron du corsage de la petite robe d'été, et du patron de la culotte : celles qui ont fait des modifications prennent leurs patrons adaptés, bien sûr !

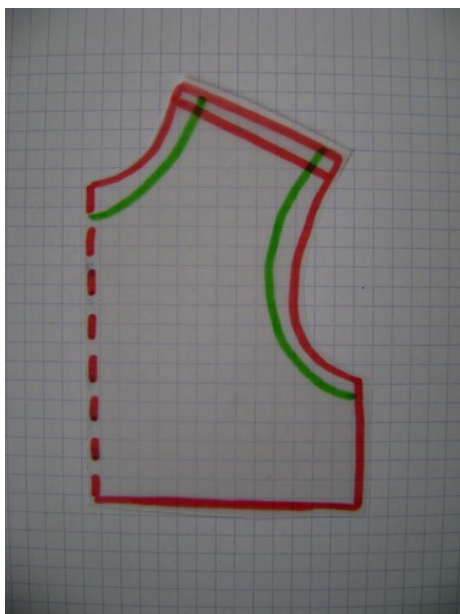
Trait rouge : patron de base

Trait noir : patron de la combi-short

Trait vert : modifications

Devant :

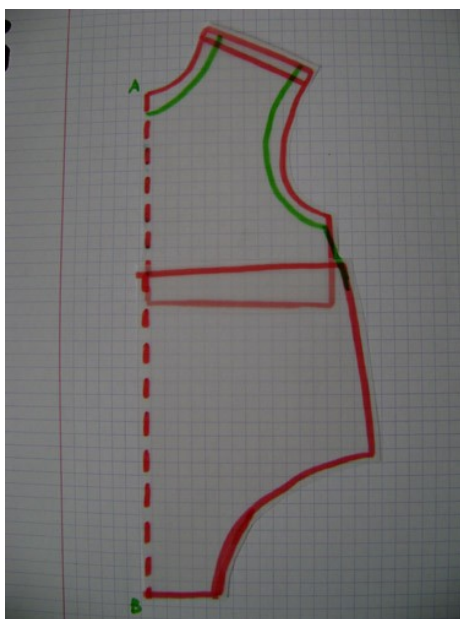
-Reprenez le patron du corsage devant de la robe d'été (séparez-le du dos et ajoutez 0,5cm pour la couture d'épaule) : Echancrez l'encolure et les emmanchures.



-Placez en dessous le patron de la culotte devant (là aussi, séparez le patron à l'entre-jambe et ajoutez 0,5cm pour la couture) : positionnez les deux pièces pour que la longueur de la ligne AB corresponde à la mesure du buste de votre poupée (mesure C = cou-entrejambe) + 2cm pour l'aisance.

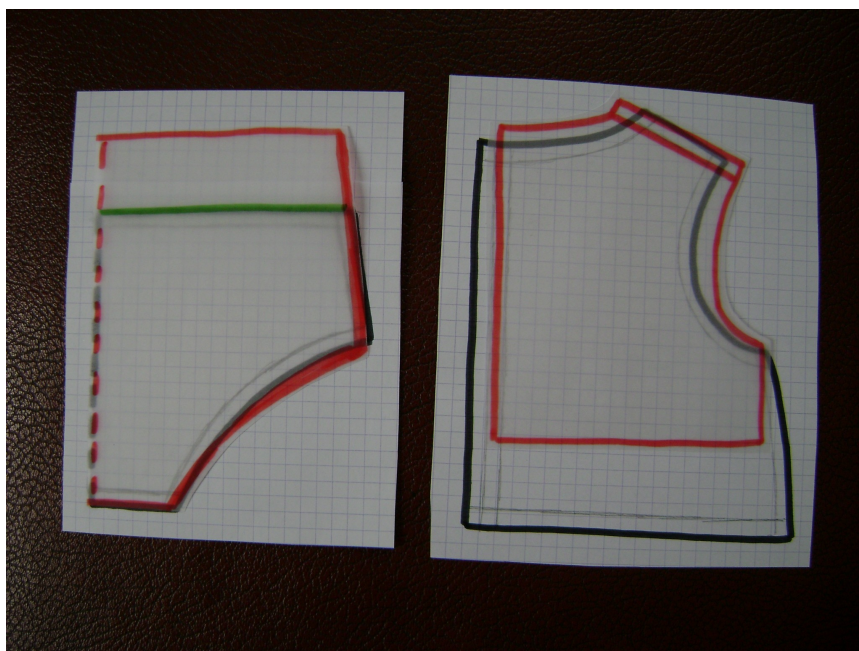
Pour Marie-Françoise : $17+2=19\text{cm}$

-Retouchez le côté pour relier sans cassure le corsage et la culotte.



Dos :

- Prenez le patron dos de la culotte (modifié selon votre poupée) ; ajoutez 0,5cm pour la couture d'entrejambe et raccourcissez de 3cm au niveau de la taille.
- Ajoutez à votre patron du corsage dos 0,5cm pour la couture d'épaule ; échancrez au niveau de l'encolure et des emmanchures.
- Rallongez le bas des 3cm retirés à la culotte + 0,5cm pour la couture.



-Ajoutez 1cm à la lisière dos.

Voilà votre patron terminé ! Il n'y a plus qu'à coudre !

